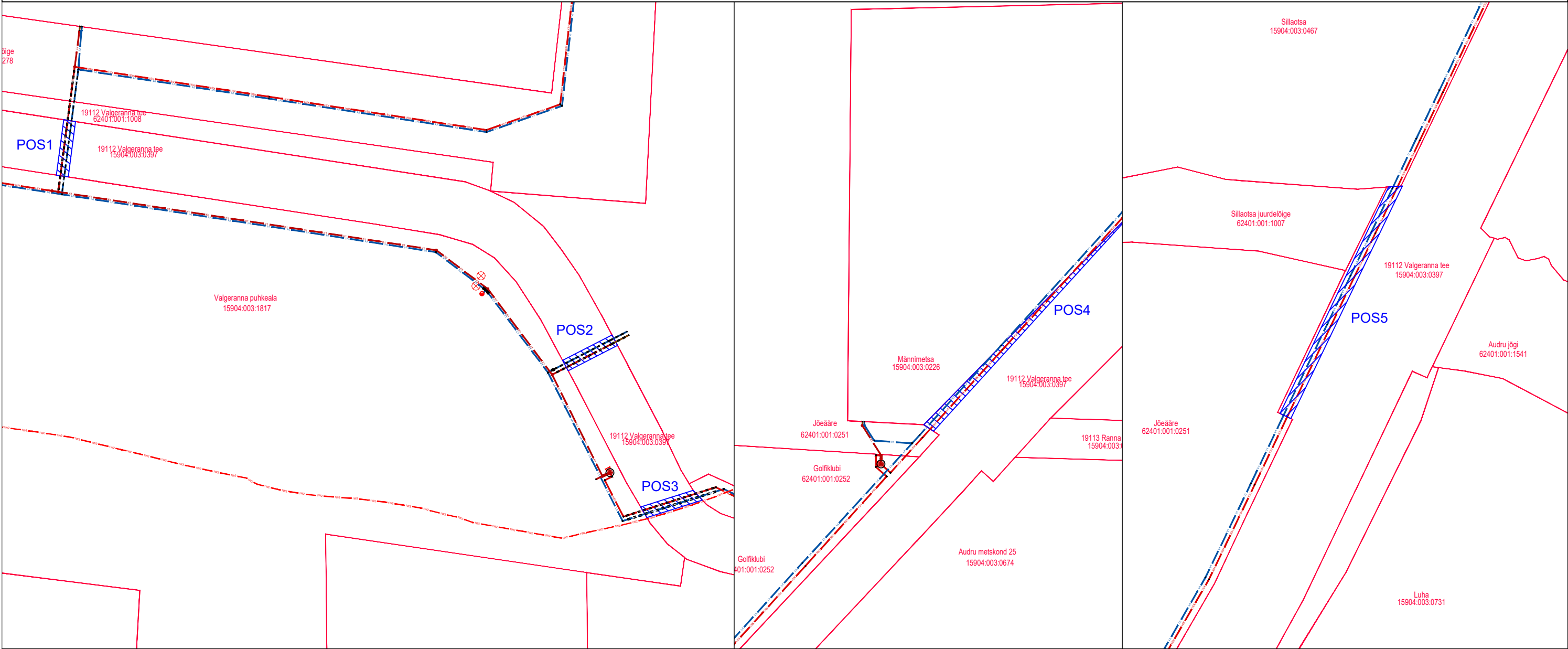


Isikliku kasutusõiguse seadmise plaan

Jrk nr	IKÕ ala Pos nr (plaanil)	Kinnistu registriosaja number	Katastriüksuse tunnus, nimi ja sihtotstarve;	Ala pindala ruutmeetrites m2
1.	Pos 1	3069550	15904:003:0397, 19112 Valgeranna tee, transpordimaa 100%	42 m ²
2	Pos 2	3069550	15904:003:0397, 19112 Valgeranna tee, transpordimaa 100%	42 m ²
3	Pos 3	3069550	15904:003:0397, 19112 Valgeranna tee, transpordimaa 100%	43 m ²
4	Pos 4	3069550	15904:003:0397, 19112 Valgeranna tee, transpordimaa 100%	116 m ²
5	Pos 5	3069550	15904:003:0397, 19112 Valgeranna tee, transpordimaa 100%	193 m ²



Kasutusala laius on torustiku teljest 1 m.
Projekteeritud veetorustiku pikkus 134.1 m
Projekteeritud kanalisatsioonitorustiku pikkus 159.7 m

Tingmärgid

	Katastripiir
	Isikliku kasutusõiguse seadmise ala
	Proj. ühisveetorustik
	Proj. isevooline ühiskanaliseerimisitorustik
	Proj. ühisveetorustik kaitsetorus
	Proj. kanalisatsioonitorustik kaitsetorus
	Proj. surveine ühiskanaliseerimisitorustik

v03	Tingmärgid korrigeeritud.	14.05.2026			
v02	Lisandunud positsioon POS5.	10.04.2026			
Muudatuse nr	Muudatuse kirjeldus	Kuupäev			
<div><div></div><div>AQUARE OÜ Reg.nr. 14785938 Mustamäe tee 6b Tallinn, Harjumaa Tel +372 666 1939 aquare@aquare.ee</div></div>		Tellija: Holmekar OÜ			
Koostas: Irina Moseitšuk		Töö nimetus: Valgeranna küla veevarustuse ja kanalisatsiooni välisvõrkude projekteerimine			
Vastutav pädev isik: Marko Raid		Joonise nimetus: Isikliku kasutusõiguse seadmise plaan			
Lähtefaili nimetus: AQ24017_IKO-plaanid.dwg		Objekti aadress: Valgeranna küla, Pärnu linn, Pärnu maakond			
Projekti koostamise kuupäev: 30.04.2024	Väljatrükkimise kuupäev: 14.05.2026	Töö nr: AQ24017	Stadium: PP	Joonise nr: VKV-9-01	Mõõtkava: 1:500